

Montage des tables IXI



Les 3 conseils avant de commencer

1 Déballer votre colis et compter les pièces

Lorsque nous préparons votre colis, nous prenons toutes les précautions pour que votre commande soit complète. Si toutefois il arrive qu'une pièce manque, n'hésitez pas à nous contacter via notre site internet en notifiant votre numéro de commande et le numéro ou description de la pièce manquante.

2 Votre boîte à outils est inutile

Les meubles Orika ont été conçus pour être assemblés sans outils. Aussi, tout emploi de colle ou ruban adhésif vous empêchera de démonter correctement votre meuble.

3 Suivez cette notice pas à pas

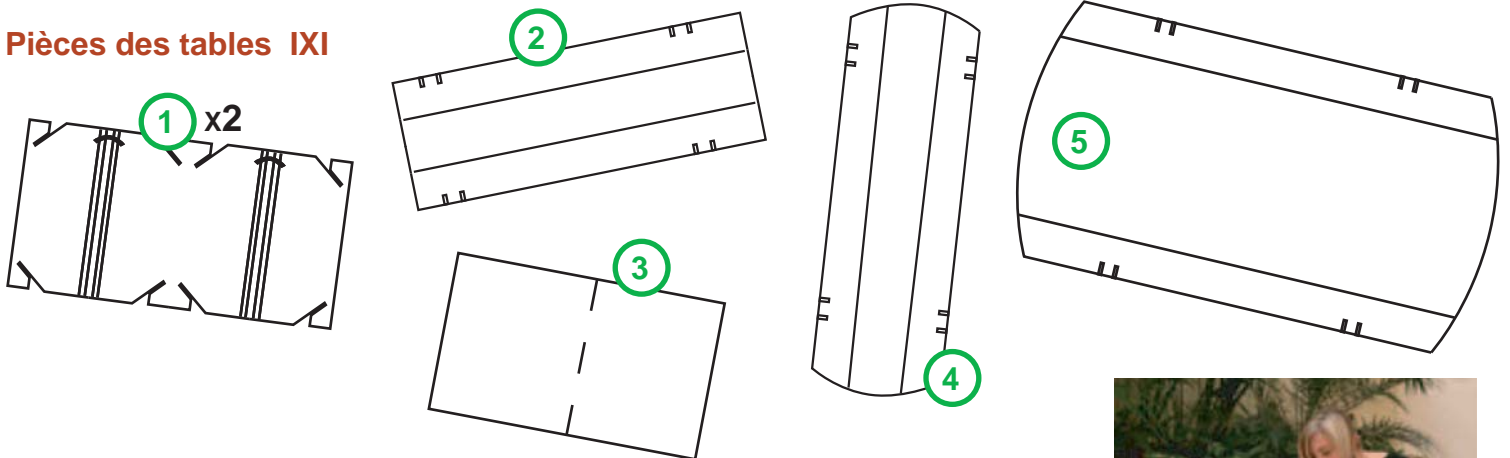
Cette notice a été testée et éprouvée ! En suivant celle-ci pas à pas vous ne devriez rencontrer aucun problème de montage.

Pour le démontage reprenez simplement les étapes en sens inverse.

Nb: Il est déconseillé de vouloir démonter un meuble une fois ce dernier personnalisé (ex.: peinture, papier & colle) car les pliures deviennent plus rigides.

Toute l'équipe Orika vous souhaite un BON montage !

Pièces des tables IXI



Préparation - Faire de la place au sol et décortiquer les pièces...

Etape 1: Assouplir les plis de chaque pièce

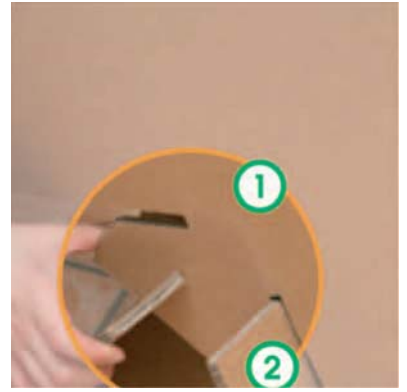
- Ne pas hésiter à aplatir le carton, quitte à forcer un peu, en maintenant au moins 2 appuis

- Faire le pliage plusieurs fois pour bien marquer les plis (qui seront invisibles après montage)



Etape 2 : Positionner les pieds

- Plier puis insérer les pieds de tables dans les encoches du raidisseur triangulaire (pièce n°2)
- **Attention** les rainures pour l'insertion du plateau de la table doivent être en haut



Etape 3 : Positionner et verrouiller les raidisseurs

- Glisser le raidisseur plat (pièce n°3) dans les pieds
- Insérer le deuxième raidisseur triangulaire (pièce n°4) dans les encoches centrales des pieds
- Insérer ces éléments en force pour garantir une bonne tenue dans le temps



Etape 4 : Positionner et verrouiller le plateau

- Rabattre le plateau (pièce n°5) pour le clipser de l'autre côté suivant le même principe

